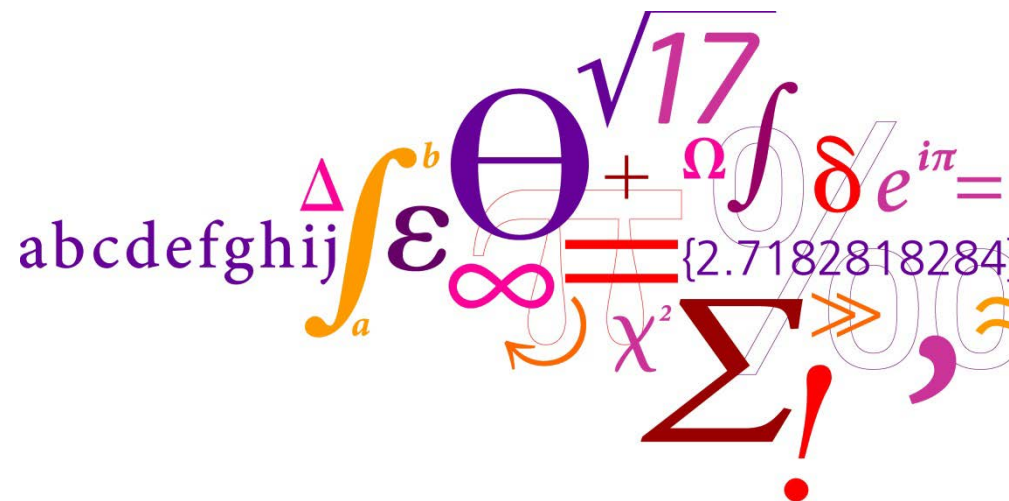


Introduktion til DTU Bibliotek

Kursus 27010

Thomas Skov Jensen tsko@dtic.dtu.dk

Melissa Just Nordholt melju@dtic.dtu.dk



Dagens program

- Rundvisning på bibliotekets hjemmeside
- Hvordan fungerer DTU Findit
- Søgestrategi og søgeteknik
- Gruppearbejde
- Hvad er referencehåndtering?
- Introduktion til Refworks
- Relevante databaser for bioteknologi-studerende

Hvorfor er det nu så vigtigt

- Det siger bibliotekaren!
- Indhente viden
- Underbygge viden
- Jeres troværdighed som videnskabsfolk
- Er det nok med Google...

Læringsmål

- efter dagens program vil du:

- Navigere rundt i muligheder på www.dtic.dtu.dk
- Kunne søge i relevante faglige databaser
- Være bekendt med faglige databaser og deres muligheder
- Være bekendt med søgeprocesser og søgeteknikker
- Være bekendt med RefWorks og anvende RefWorks til referencehåndtering

Hjemmeside dtic.dtu.dk

Danmarks Tekniske Universitet
> Institutter & Centre | > Genveje | Kontakt | English

DTU Bibliotek
Danmarks Tekniske Informationscenter

DTU

DTU ANSATTE | DTU STUDERENDE | ERHVERVSLIV | OFFENTLIGHED

Søg litteratur

DTU Findit

- artikler, tidsskrifter, bøger og e-bøger

Andre søgeværktøjer

> **Liste over databaser**
Infomedia, Ordbogen.com,
RefWorks, CRC e-bøger,
Scopus, Reaxys, SciFinder, mv.

Web of Science®
DANSK STANDARD



FORNY BOG

Vi anbefaler...

Er du studerende på DTU Diplom har biblioteket i Ballerup mange gode faciliteter til dig.

Du kan bl.a. booke studiepladser, der er veludstyret med TV displays og whiteboard. Du kan også låne en laptop til brug i biblioteket. Du kan altid få råd og vejledning til informationssøgning, og du kan frit benytte caféen.

> [Læs mere om DTU Bibliotek Ballerup](#)

**BOOK
GRUPPERUM
&
STUDIEPLADSER**

KLIK HER

Det vi ikke har...



> [Bestil bog](#) (gratis)
> [Bestil artikel](#) (50,- pr artikel)
> [Forslag til anskaffelse](#)



findit.dtu.dk

Technical University of Denmark

⚙️ Jeannette Ekstrøm

DTU Findit



Find it



You are now logged in



Type ▼

Journal article 169,829,921

Book 512,705

Journal 64,073

Publication Year >

Author >

Journal Title >

My References >

DTU Findit – Your digital library

Search millions of academic articles. [Read more](#)



Complete coverage of published articles from all major STM publishers.
[Read more](#)



Search 170 million articles, journals and books.
[Read more](#)



Download full articles or order digital copies.

Søgestrategi (trin for trin)

- Få overblik over emnet
 - Finde søgeord/synonymer
 - Vælg søgeværktøjer (database etc.)
 - Undersøgelse/ informationssøgning
 - Udvælg kilder
 - Evaluer

- > Evt. retur til de første punkter (igen)

Søgeteknik (1) – trunkering/ wildcard

Trunkering [*****,**?**] benyttes for at få alle de mulige endelser med. Der søges på den korteste form af ordet efterfulgt af et tegn.

- **Engine*** = engine, engines, engine**ring**, engine**ers** [et/flere]
- **Machine?** = machine**s** [et]

Wildcard [*****,**?**] er søgning på forskellige stavemåder. Således erstattes et eller flere bogstaver inde i et ord.

- **Col*r** = col**or**, col**our** [et/flere]
- **Civili?ation** = civili**z**ation, civili**s**ation [et]

Søgeteknik (2) - Frasesøgning

Frasesøgning [" ..."] er søgning på flere ord, der står sammen og i en bestemt rækkefølge.
Ved frasesøgning benyttes citationstegn.

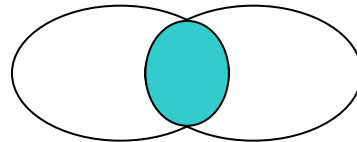
F.eks. **"comparative bacterial genomics"**

Søgeteknik (3) – Boolske operatorer

AND - OR - NOT

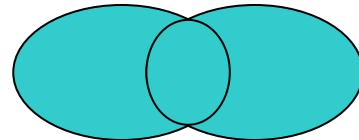
udvide og/eller begrænse sine søgninger

AND



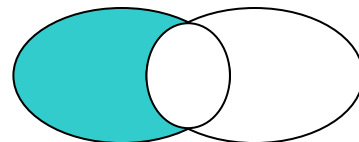
"fatty acid*" AND diet*

OR



"fatty acid*" OR diet*

NOT

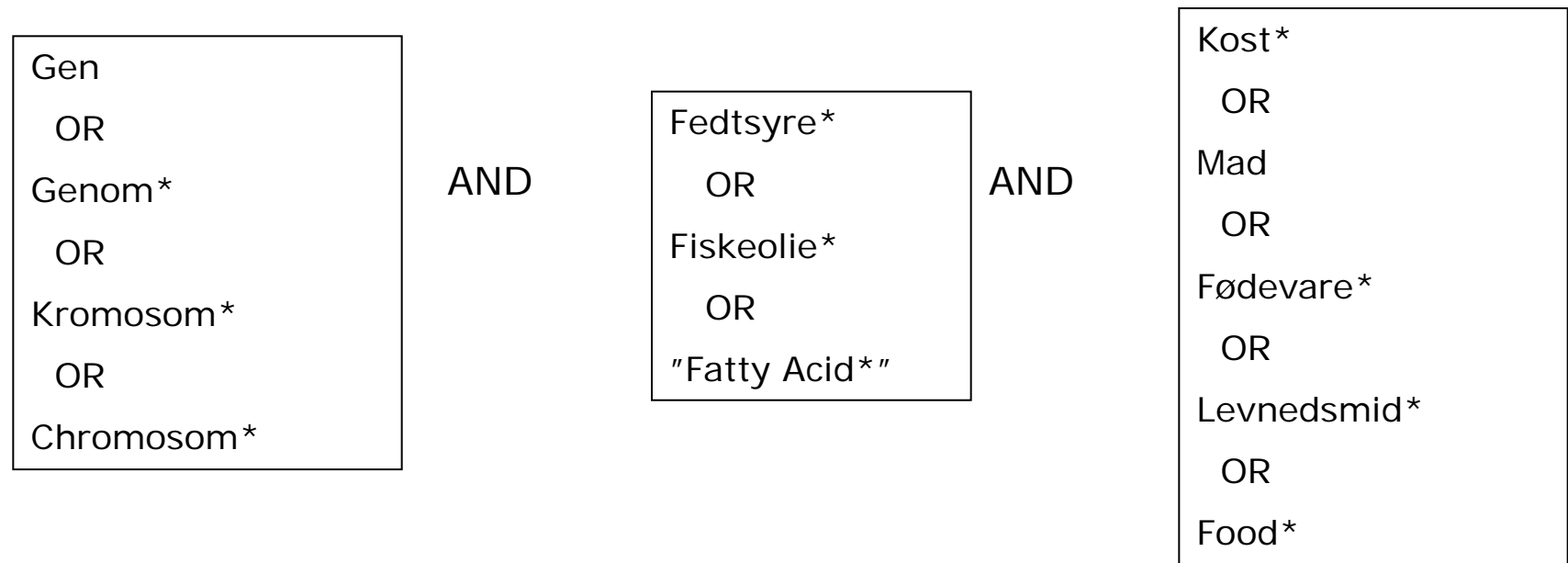


"fatty acid*" NOT diet*



Søgeteknik - Bloksøgning

Gen ekspressionsregulering af fedtsyrer fra kosten



(gen OR genom* OR kromosom* OR chromosom*) AND (fedtsyre* OR fiskeolie* OR "fatty acid*") AND (kost* OR mad OR fødevarer* OR levnedsmid* OR Food*)

Gruppearbejde

Søg i DTU Findit – husk log in!

Sæt jer gruppevis og søg efter litteratur til jeres fagprojekt-emne

- Udfyld søgestrategien
- Lav søgningen i DTU Findit
- Gem jeres bedste søgninger og aktiver en alert
- Tag de vigtigste titler

Kort strække ben pause



①

②

④

⑥

⑧

⑩

Referencehåndtering

- Velovervejet brug af kilder
- Identifikation og genfinding
- Egen tankevirksomhed vs. andre kilder
- Hold styr på din litteratur til opgaver
- Litteraturliste/kildeangivelse/referencer

RefWorks

- Hvad er RefWorks?
- Getting started
- Import af referencer
- Funktioner i RefWorks
- Citationer & Litteraturlister via Word og Write'n'Cite
- Link findes via Andre søgeværktøjer på www.dtic.dtu.dk

Fagspecifikke databaser for bioteknologi

- Andre søgeværktøjer A-Z:

Web of Science

Tværvidenskabelig database som indekserer artikler og referencer fra mere end 10.000 førende videnskabelige tidsskrifter fra 1900 og frem. Kan også anvendes som et citations-søgeværktøj, da man kan søge i artiklernes referencelister.

BiosisPreviews/Biosis Citation Index

Biologisk, medicinsk database, som dækker litteratur fra 1969 og frem. Databasen indekserer artikler, bøger, bogkapitler, møder, konferencer samt patenter indenfor biologi, bioteknologi og medicin.

PubMed

Sundhedsfaglig database som dækker litteratur fra 1951 og frem. Indeholder artikler fra videnskabelige tidsskrifter indenfor medicin, biomedicin, farmakologi, sygepleje, tandteknik og lægevidneskab.

Brenda

The Comprehensive Enzyme Information System – en gratis ressource, som DTU Bibliotek anbefaler til søgning på enzym data. Søgeresultaterne i Brenda indeholder henvisninger til videnskabelig litteratur.


Scifinder

Chemical Abstracts – er en vigtig kemisk database. Indeholder litteratur fra 1900 fordelt på artikler, rapporter, konferencer og patenter. Her kan også findes faktuel information om de kemiske stoffer, og DNA/RNA sekvenser samt medicinsk relateret information. Kræver registrering med eget password og DTU mail.

Hvis du ikke kan undvære Google

Web Images More... Sign in

My Citations Metrics Alerts Settings



☒ Articles (☒ include patents) ☐ Legal documents

Stand on the shoulders of giants

Scholar Updates: Recommended articles for you

Tak for i dag

Tøv ikke med at bruge os:

- På telefonen

Alle hverdage 9-16 (4525 7250)

- I biblioteket

Alle hverdage 11-15

- På mail

service@dtic.dtu.dk

- På hjemmesiden

Hele tiden på www.dtic.dtu.dk

